

An underwater photograph showing several jellyfish swimming in clear blue water above a rocky seabed covered in green and brown seaweed. The jellyfish are translucent with visible internal structures.

Itämeri.fi – meritiedon portaali

Hanna Piepponen – 16.5.2019



Meritietoportaalin taustalla huoli merellisten tietojen löydettävyydestä

- Tietoja ei löydetä
- Aineistot ovat väärässä muodossa
- Käyttöliittymät koetaan vaikeiksi

Luodaan Meritietoportaali helpottamaan merellisten tietojen ja aineistojen saatavuutta ja hyödynnettävyyttä.



Varsinais-Suomen liittc



Museovirasto



Asiakastutkimus: merellisen tiedon ja aineistojen käyttötarpeet

Ongelmia

Aineistojen löydettävyys
Väärä muoto
Julkaisemattomuus

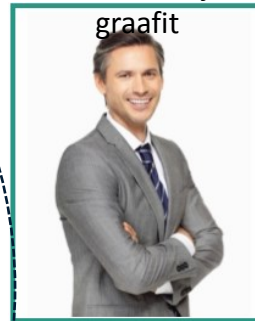
Opetusmateriaalit

Mobiilikäyttö, tutkimuspaketit, kevyt karttapalvelu, videot, testit, vinkit, perustietopaketti, infograafit, aikasarjat, blogit, lyhytääniset

Suunnittelija



Tutkija



Opettaja



Asiantuntija

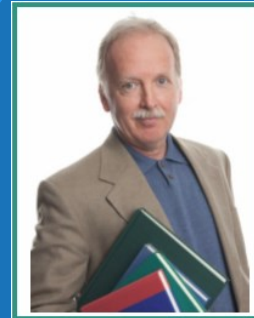


Poliitikko



Merellä liikkuja

Suuri yleisö



Toimittaja



Merelliset aineistot

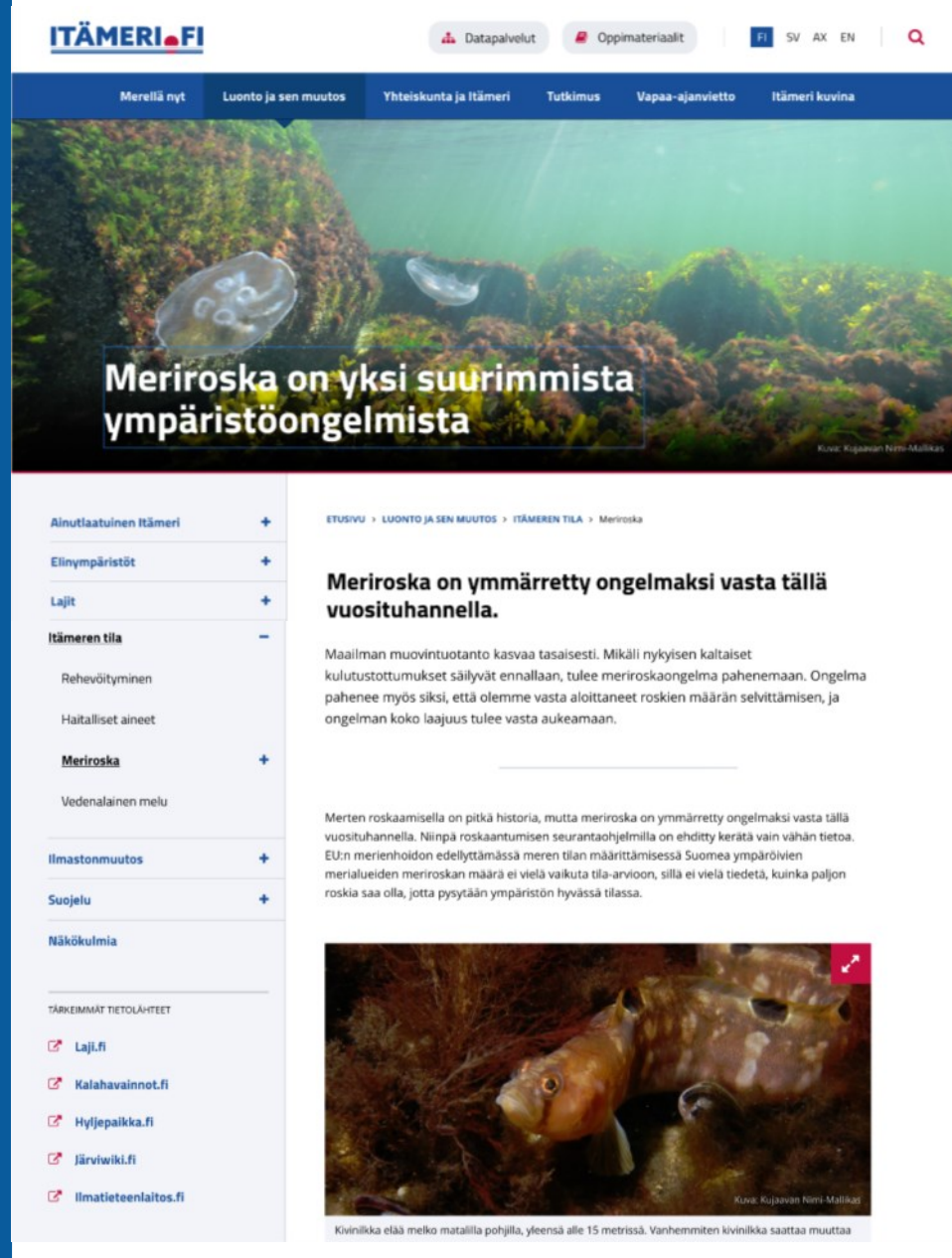
Data monissa eri muodoissa, kartat, eri laitosten tuottama data kootusti, latausmahdollisuus, helppokäyttöisyys, aineistopyynnöt, esikatselumahdollisuus, aikasarjat, reaaliaikaisuus, metadata

Meritieto

Mitä merellä tapahtuu nyt, yhdistettynä eri laitosten tiedot, mobiilikäyttö, aikasarjojen visualisoinnit, perustietoa, kuvien lataus, ei kirjautumista, infografiikka, blogit, tutkimustiivistelmät, ajankohtaista

Itämeri.fi - merellistä tietoa kootusti suurelle yleisölle

- Itämeren luonnon ja lajien esittelyä
- Merellisiä kulttuuriperintökohteita, kuten hylkyjä ja majakoita
- Kuvapankki: ladattavia kuvia Itämerestä
- Tietoa suojelusta ja keinoista suojella Itämerta
- Merellisten elinkeinojen esittely
- Opastusta kestävään merellä liikkumiseen
- Ladattavia paikkatietoaineistoja
- Opetusmateriaaleja

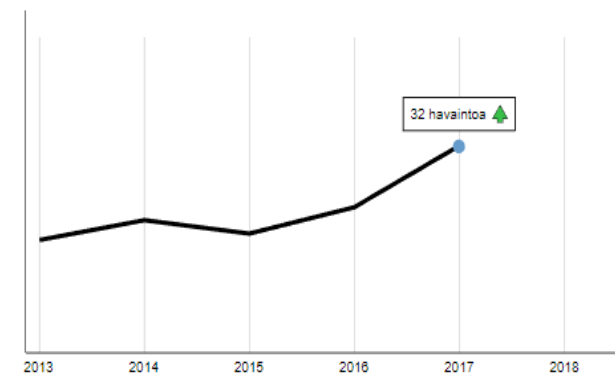
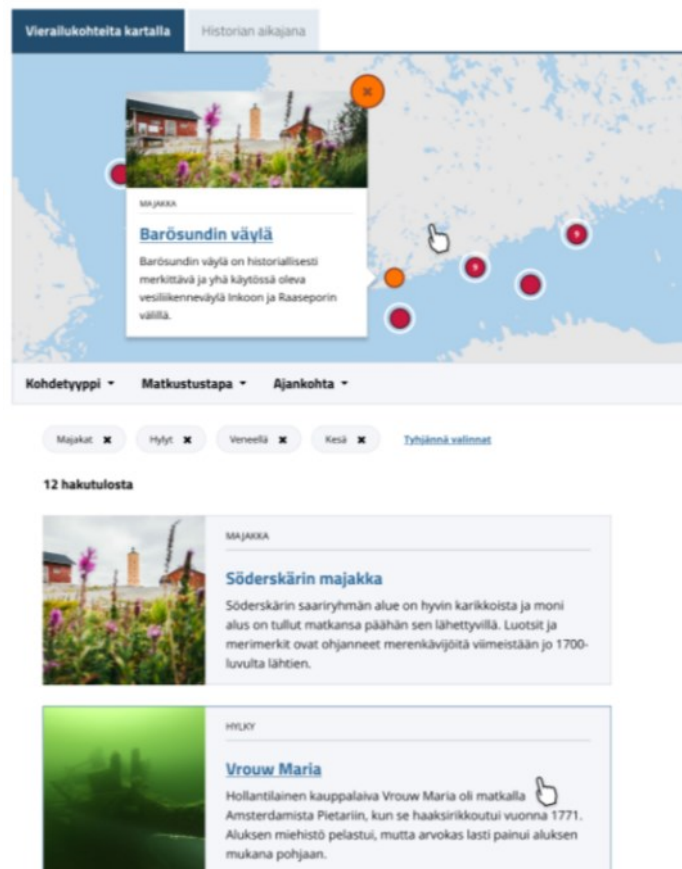


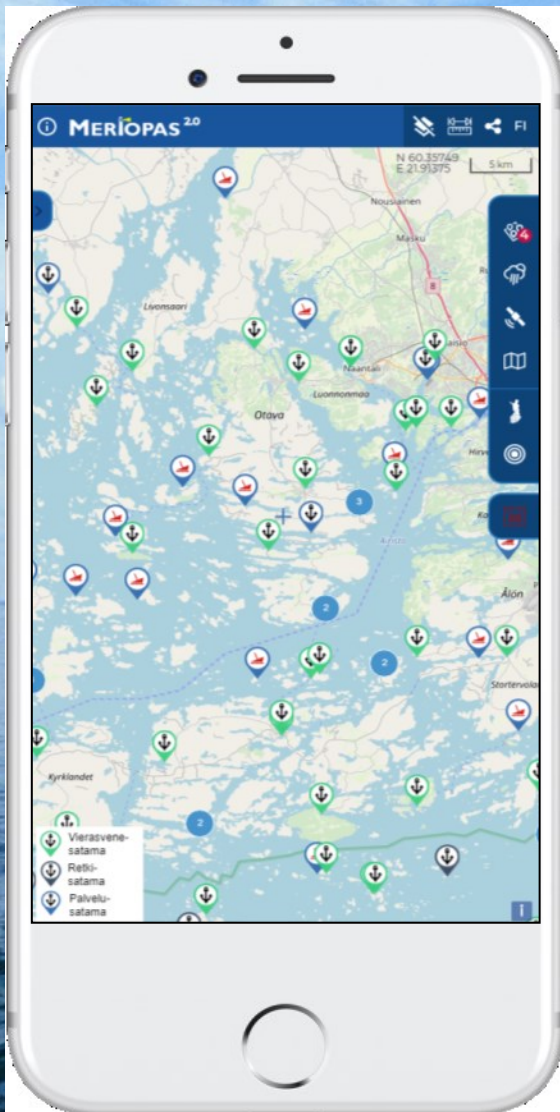
The screenshot shows the homepage of Itämeri.fi. The top navigation bar includes the logo and links for Datapalvelut, Oppimateriaalit, and language options (FI, SV, AX, EN). The main header features a large underwater image of jellyfish with the headline "Meriroska on yksi suurimmista ympäristöongelmista". Below this is a sidebar menu with categories like "Ainutlaatuinen Itämeri", "Elinympäristöt", "Lajit", "Itämeren tila", "Ilmastonmuutos", "Suojaus", and "Näkökulmia". The main content area displays an article titled "Meriroska on ymmärretty ongelmaksi vasta tällä vuosituhanella." with a sub-headline "Maailman muovintuotanto kasvaa tasaisesti. Mikäli nykyisen kaltaiset kulutustottumukset säilyvät ennallaan, tulee meriroskaongelma pahenemaan." and a small image of a fish.



Datan välittämää tietoa helpossa muodossa

Tuoreimmat havainnot





MeriOpas.fi – Merellä liikkujan kartta

- Kehitetty suurelle yleisölle, esim. veneilijöille, retkeilijöille yms
- Optimoitu mobiilikäyttöön
- Julkaistiin 2/2019, kehitys edelleen saadun palautteen perusteella

Merellisen datan haku- ja latauspalvelu

Esikatselu

Useita tiedostomuotoja

Suodatus

- Suomen merellisten aineistojen haku ja lataus kaikkien partnerien tietokannoista + ulkopuolisilta tahoilta
- Dataa ei siirretä, se sijaitsee edelleen laitosten tietokannoissa
- Käyttää ja tarjoaa useita tiedostomuotoja: rajapintoja (WMS, WFS, WCS, REST jne), shp, xls, csv, pdf
- Esimerkkejä toiminnallisuuksista
 - Datan haku, suodatus ja lataus
 - Esikatselu kartalla (myös erillinen palvelu)
 - Ominaisuustietotaulun esikatselu
 - Datapyynnöt



ITÄMERI.FI

Aukeaa alkuvuodesta 2020



MERIALUESUUNNITTELU



METSÄHALLITUS



ILMATIETEEN LAITOS



Museovirasto



GTK



SYKE



EUROOPAN MERI- JA KALATALOUSRAHASTO
SUOMEN TOIMINTAOHJELMA
2014-2020

